

Di seguito vengono illustrate le procedure per cui, a differenza del passato, alcune operazioni non sono più a carico della SOREU, ma vengono eseguite direttamente dall'Associazione.

Lo scopo è la riduzione del traffico telefonico e il conseguente l'abbattimento dei tempi di attesa.

Viene applicata a tutti i mezzi che operano con la SOREU Metropolitana in qualunque regime di convenzione (continuativa, "gettoni", aggiuntivi).

Sono le seguenti:

- Inizio operatività di un mezzo: conferma della sua disponibilità e classificazione del tipo di convenzione
- Riassegnazione dello stazionamento di partenza

-----

## INIZIO OPERATIVITA' DI UN MEZZO: CONFERMA DELLA SUA DISPONIBILITA' E CLASSIFICAZIONE DEL TIPO DI CONVENZIONE

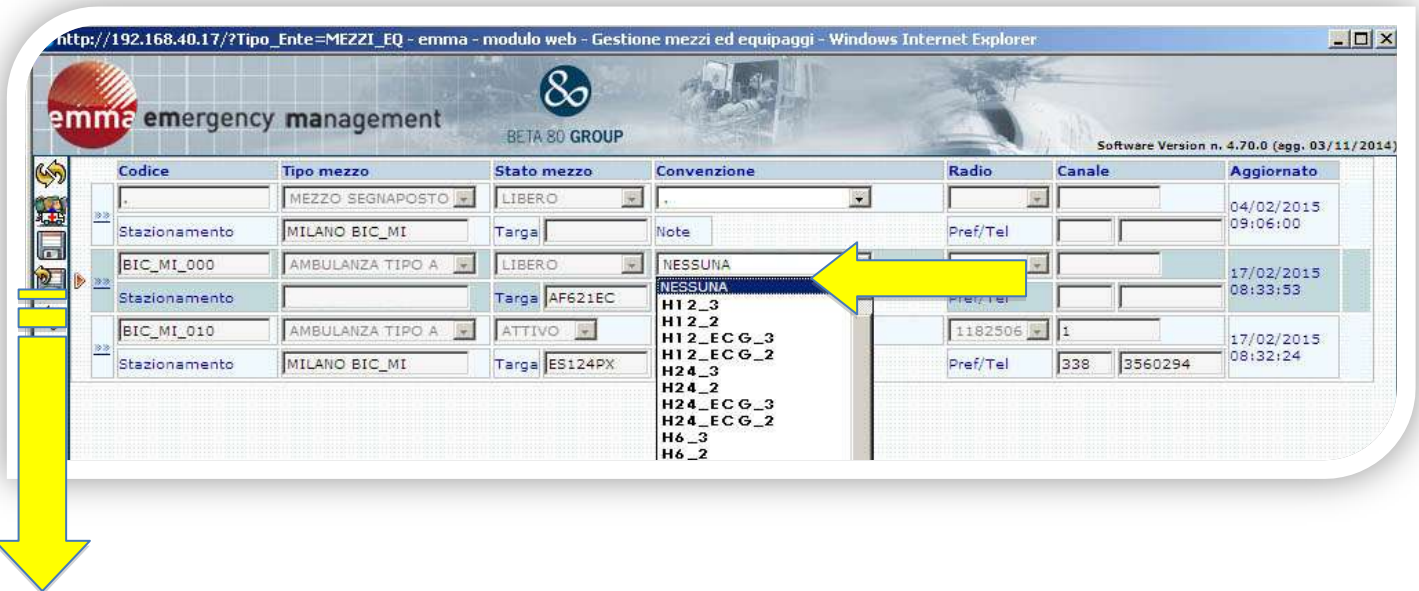
L'operazione viene svolta dal centralinista o, in sua assenza, dall'equipaggio montante

1. Accedere al menu di Emmaweb **Anagrafiche** → **Mezzi ed equipaggi**

(Prima di accendere il terminale radio)



2. Classificare il tipo di convenzione assegnato al mezzo, salvare e uscire



Salva ed esci

Nella tendina che si apre, le classificazioni sopra il puntino presente a metà circa dell'elenco sono quelle che possono essere inserite dalle Associazioni, mentre quelle sotto il puntino sono quelle ad esclusivo uso della SOREU

VOCE	SIGNIFICATO	NOTE
NESSUNA	Il mezzo non è utilizzato	Se il mezzo termina la sua disponibilità, il centralinista, o in sua assenza, l'equipaggio una volta rientrato in sede, riportano la tipologia di convenzione su NESSUNA
Lettera H	Convenzione continuativa	Il numero che segue la lettera H (12/24/6) identifica le ore coperte
GET	Convenzione estemporanea ("gettone")	
AGG	Aggiuntivo	
_2 / _3	Componenti dell'equipaggio	Sul gettone non è previsto equipaggio da _2
ECG	A bordo è presente, funzionante e con personale abilitato al suo utilizzo, un dispositivo atto a eseguire e inviare un ECG alla SOREU.	La voce DAE è stata abolita in quanto il suddetto apparecchio è presente su tutti i mezzi

3. Accendere il sistema radio e confermare il mezzo in sede come da procedura ordinaria

**PIN → OPERATIVO → LIBERO IN SEDE**



Per i mezzi che iniziano il turno di convenzione continuativa in stazionamenti pre definiti (es colonnine/distaccamenti diversi dalla sede di residenza), l'equipaggio a bordo del mezzo eseguirà le suddette operazioni una volta in prossimità della colonnina/distaccamento assegnata

I mezzi aggiuntivi e quelli in convenzione estemporanea seguiranno la medesima procedura una volta in prossimità dell'area operativa (es aggiuntivo destinato a Milano)

4. La verifica dell'esito favorevole dell'operazione è possibile attraverso la seguente sequenza: selezionare la riga del mezzo (freccia rossa), controllare lo **STAZIONAMENTO** corrispondente all'acronimo dell'Associazione (freccia verde) e **Stato mezzo** del mezzo **LIBERO** (freccia gialla): la presenza di questi due valori è la conferma corretta del mezzo.



## RIASSEGNAZIONE DELLO STAZIONAMENTO DI PARTENZA

### Gestione DIRETTO Stazionamento di Partenza

1. Ad inizio dell'operatività confermare il mezzo **LIBERO IN SEDE** come da procedura ordinaria.



2. Richiedere lo stazionamento di destinazione e confermare l'arrivo in colonnina/distaccamento (quando arrivati) come da procedura ordinaria



Le operazioni sopra descritte devono essere eseguite **ESCLUSIVAMENTE** alla prima accensione del terminale radio, ad inizio dell'operatività.

A. Al termine di ogni missione, dopo aver inviato lo stato di **LIBERO IN OSPEDALE**, selezionare il **nuovo** pulsante **DIRETTO STAZ. DI PARTENZA**.

Questa nuova funzione restituirà in automatico lo stazionamento assegnato ad inizio operatività senza attendere l'invio dello stazionamento da parte della SOREU.

E' chiaro che la SOREU può a suo insindacabile parere modificare in ogni momento la riassegnazione dello stazionamento di partenza.



B. Selezionando il pulsante **DIRETTO STAZ. DI PARTENZA** un avviso mostra lo stazionamento di destinazione assegnato. Confermare lo stato (se corretto) e proseguire con gli stati successivi come da procedura ordinaria.





**SOREU METROPOLITANA**

Permane l'obbligo del contatto telefonico con la SOREU nei seguenti casi:

- termine disponibilità aggiuntivi
- interruzione disponibilità mezzi in convenzione continuativa/aggiuntivi con segnalazione della motivazione dell'interruzione.
- ripresa dell'operatività dei mezzi in convenzione continuativa/aggiuntivi con segnalazione della motivazione dell'interruzione.
- anomalie e malfunzionamenti

Referente processo: AT Luca De Grazia  
Sistemi Informativi SOREU Metropolitana



SOREU METROPOLITANA



SOREU METROPOLITANA





SOREU METROPOLITANA